

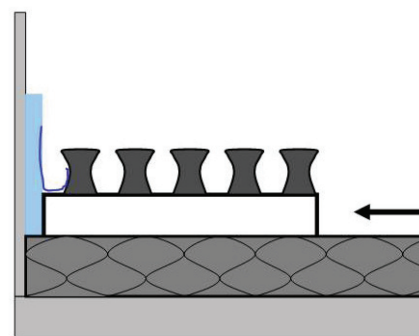
# MONTÁŽNY NÁVOD A ODPORÚČANIA

## SYSTÉMOVÉ DOSKY PRE PODLAHOVÉ KÚRENIE

### ODPORÚČANÉ POSTUPY PRI MONTÁŽI SYSTÉMOVÝCH DOSOK

Pri prvej systémovej doske odstráňte pomocou noža presahujúcu fóliu, aby dosku bolo možné dať až k obvodovej dilatácii.

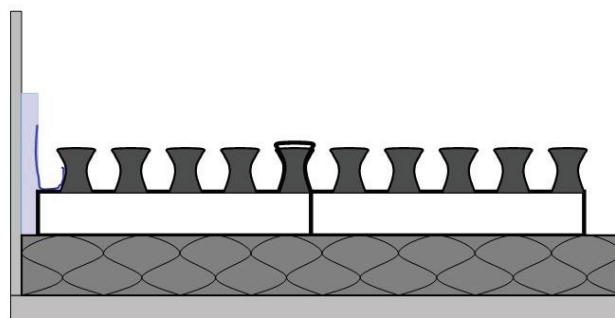
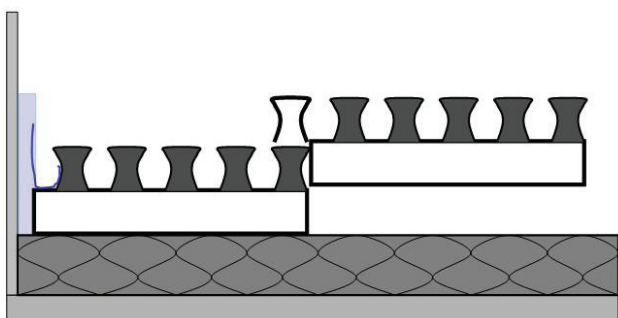
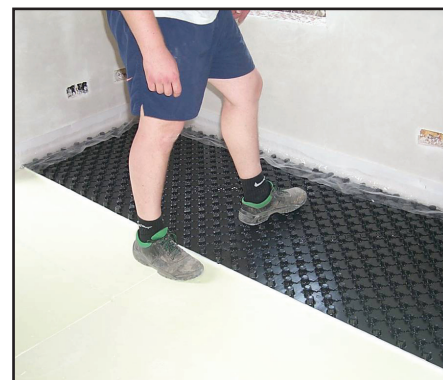
Dosku dajte k stene tak, aby polyetylénová fólia obvodového dilatačného pásu viedla na dosku.



Z ďalšej dosky odrežte presahujúcu časť iba na dlhšej strane. Na krátkej strane ponechajte presahujúcu časť, tvoriacu zámok.

Dosku prikladajte tak, aby presahujúca časť vytvorila zámok - t. j. tak, aby jednotlivé výstupky zapadli do seba.

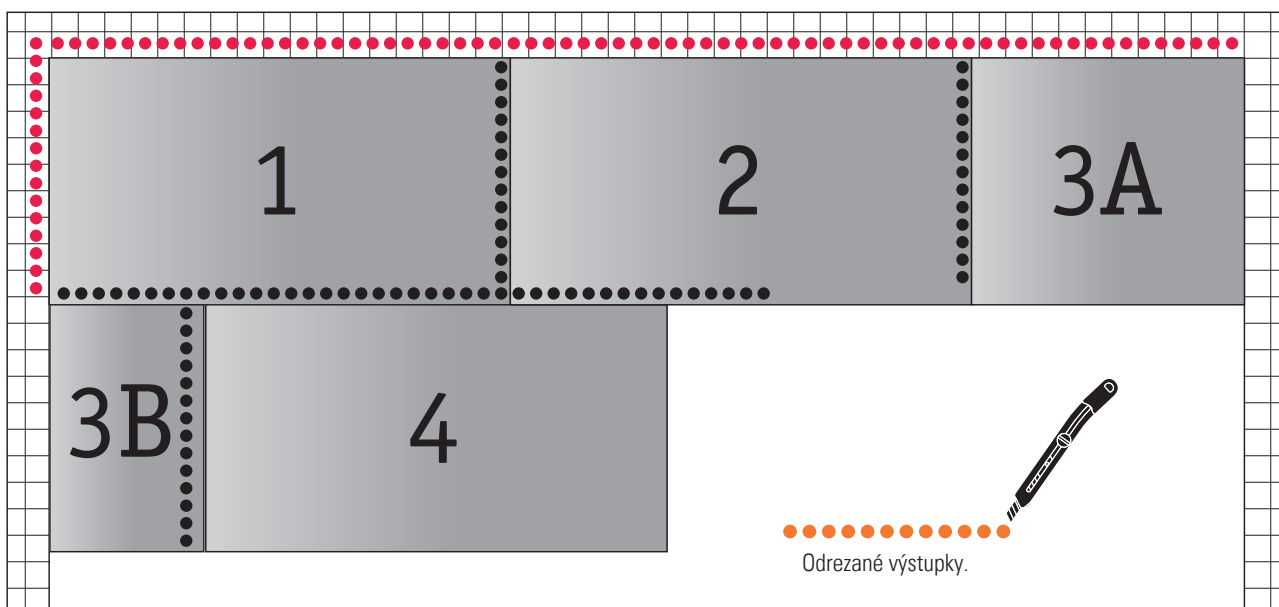
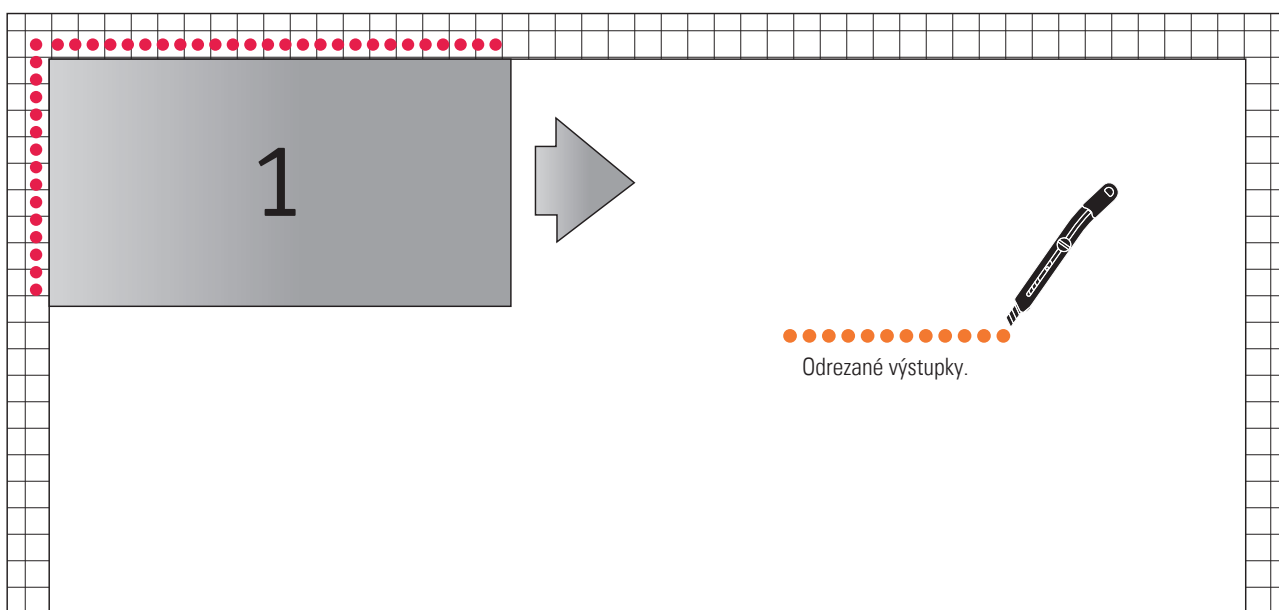
Po položení spoj dobre pritlačte, čo zaručí pevné spojenie dosák k sebe.



# MONTÁŽNY NÁVOD A ODPORÚČANIA

## SYSTÉMOVÉ DOSKY PRE PODLAHOVÉ KÚRENIE

### ODPORÚČANÝ POSTUP PRI MONTÁŽI SYSTÉMOVÝCH DOSOK - ZHRNUTIE



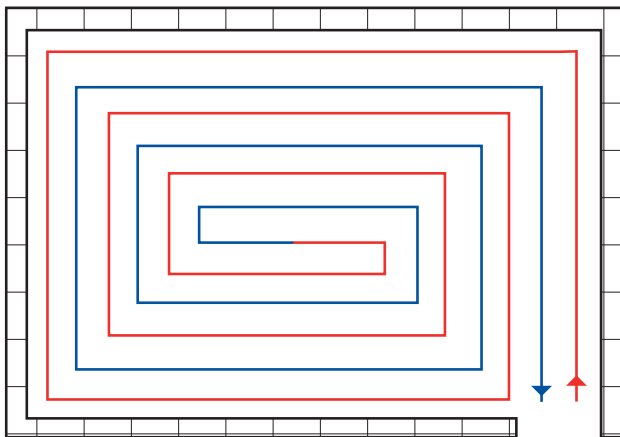
Zvyšok z odrezanej dosky 3 použite ako prvú dosku v druhom rade.

Ponechané výstupky vytvoria zámok.

# MONTÁŽNY NÁVOD A ODPORÚČANIA

## SYSTÉMOVÉ DOSKY PRE PODLAHOVÉ KÚRENIE

### ODPORÚČANÝ POSTUP PRI MONTÁŽI OKRUHOV PODLAHOVÉHO KÚRENIA



Ako už bolo uvedené, najvhodnejší tvar vykurovacieho okruhu je pravidelná špirála. Začnite ju vytvárať z obvodu, pričom:

1. prvá rúrka pri obvode drží polyetylénovú fóliu
2. krok medzi rúrkami pri montáži a postupu do stredu špirály musí byť dvojnásobný oproti výslednému kroku, pretože treba nechať miesto na rúrku, ktorú budete vracaať k rozvážaču.

Pre vytvorenie vnútornej časti okruhu treba nechať miesto zhruba 6-násobok kroku. Pri vytvorení stredového 180° ohybu treba postupovať opatrne, aby sa nezlomila rúrka.

